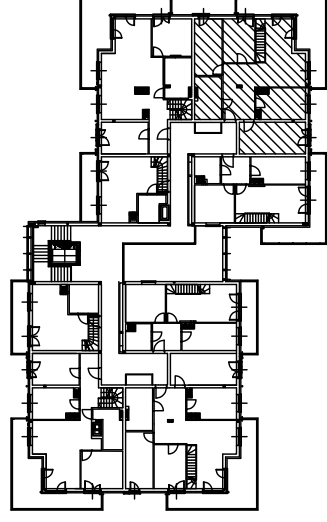


RZUT LOKALU MIESZKALNEGO
WROCŁAW, UL. Motylkowa 6a/19

drugie piętro
NR LOKALU WG PROJEKTU V/2/7

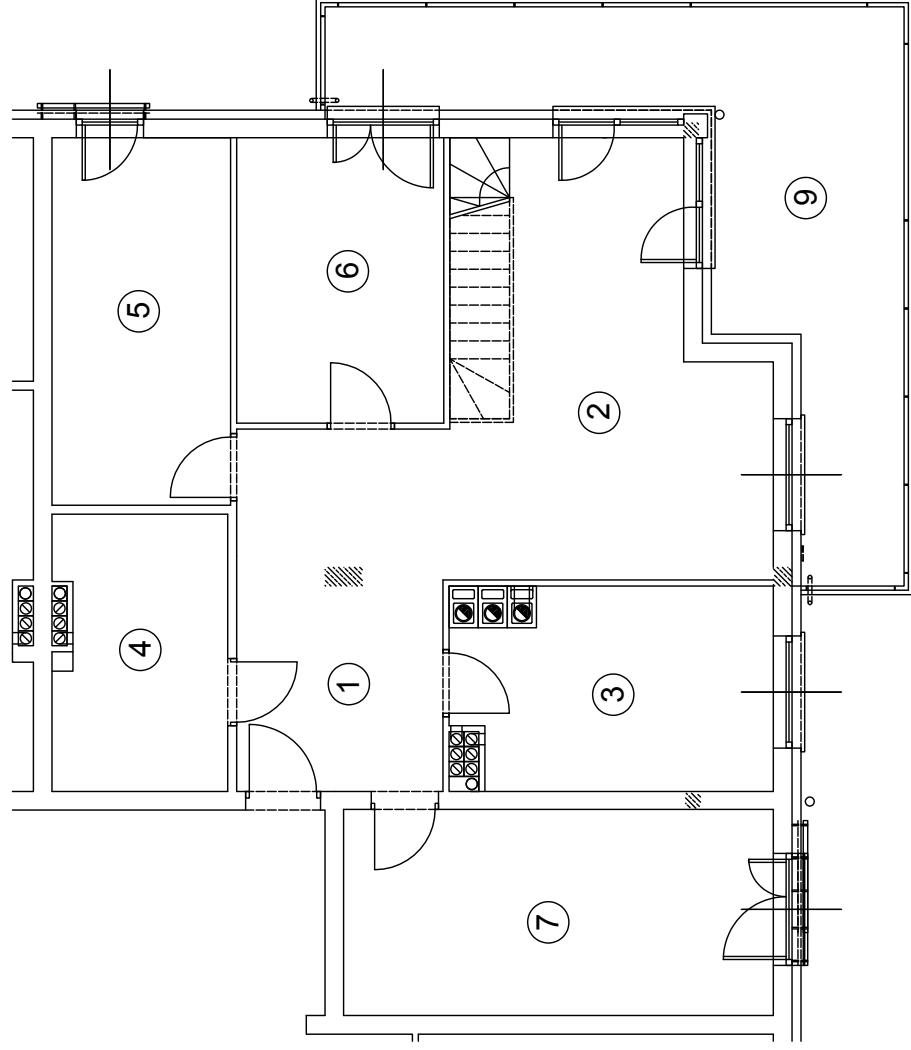
SKALA 1:100



antresola

SKALA 1:100

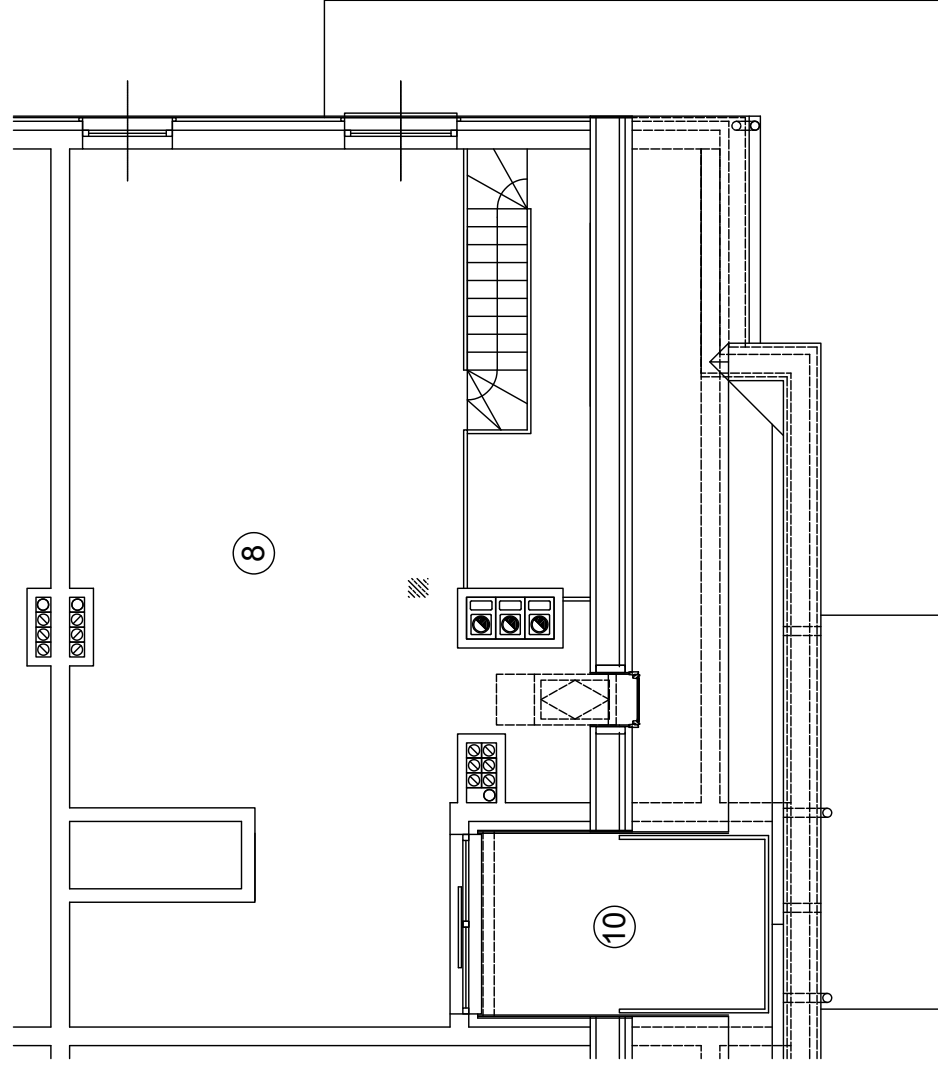
LOKALIZACJA LOKALU NA
KONDYGNACJI



ZESTAWIENIE POWIERZCHNI

1. Przedpokój	13.57 m ²
2. Pokój dzienny	22.40 m ²
3. Kuchnia	10.93 m ²
4. Łazienka	8.59 m ²
5. Pokój	11.88 m ²
6. Pokój	10.75 m ²
7. Pokój	16.01 m ²
8. Antresola	61.40 m ²

POWIERZCHNIA ŁĄCZNA:	155.53 m²
9. Balkon	24.61 m ²
10. Taras	10.75 m ²



POWIERZCHNIA ANTRESOLI: 61.40 m²