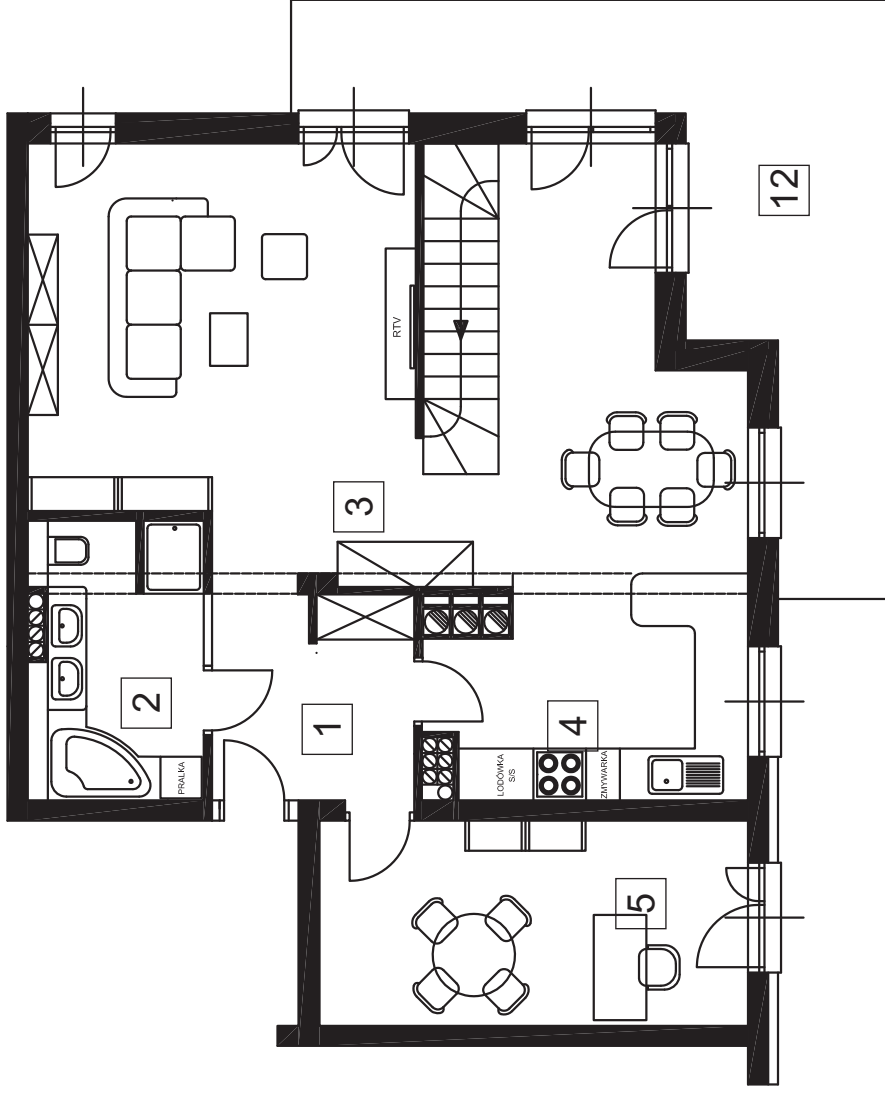




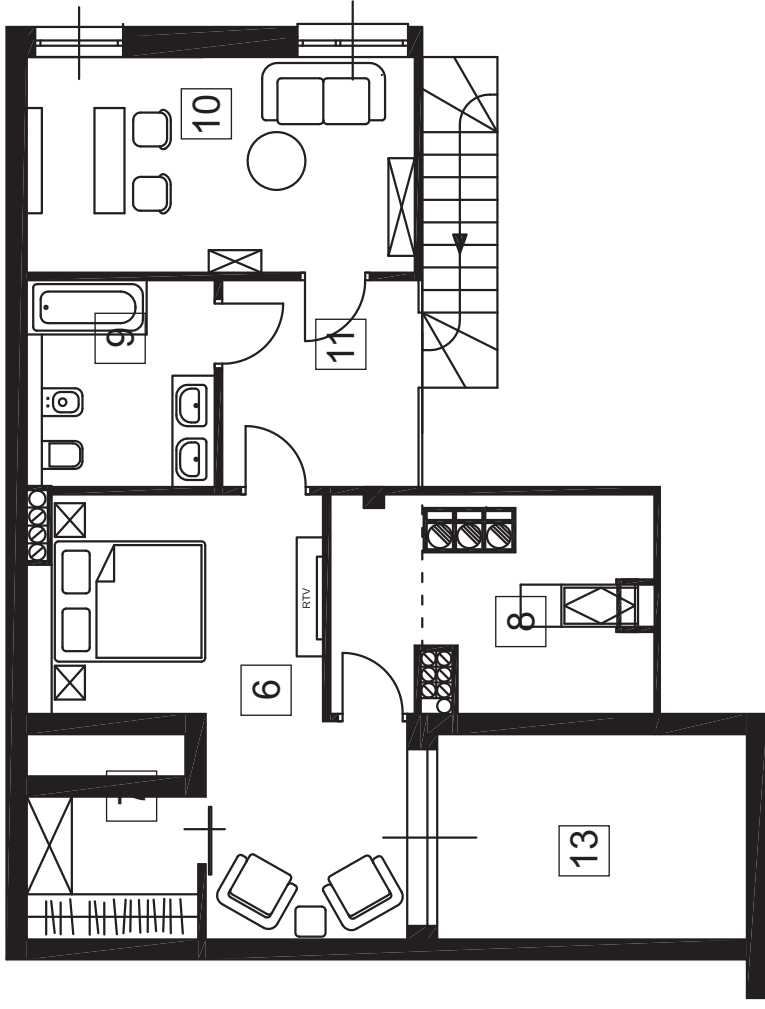
PROSPACE
DESIGN

PROJEKT LOKALU MIESZKALNEGO
WROCŁAW, UL.MOTYLKOWA 6A/19





- | | |
|---------------------|---------------------|
| 1. PRZEDPOKÓJ | 19.4 m ² |
| 2. ŁAZIENKA 1 | 6.4 m ² |
| 3. SALON Z JADALNIĄ | 45.1 m ² |
| 4. KUCHNIA | 9.7 m ² |
| 5. GABINET | 16.1 m ² |
| 6. SYPIALNIA | 18.9 m ² |
| 7. GARDEROBA | 4.1 m ² |
| 8. POM. GOSPODARCZE | 11.1 m ² |
| 9. ŁAZIENKA 2 | 6.9 m ² |
| 10. POKÓJ 1 | 14.8 m ² |
| 11. PRZEDPOKÓJ 2 | 7.1 m ² |



RZUT LOKALU MIESZKALNEGO WROCŁAW, UL..MOTYLKOWA 6A/19

- | | |
|------------|---------------------|
| 12. BALKON | 24.6 m ² |
| 13. BALKON | 10.8 m ² |

SALON Z JADALNIĄ



SALON Z JADALNIĄ



GABINET



ŁAZIENKA 1



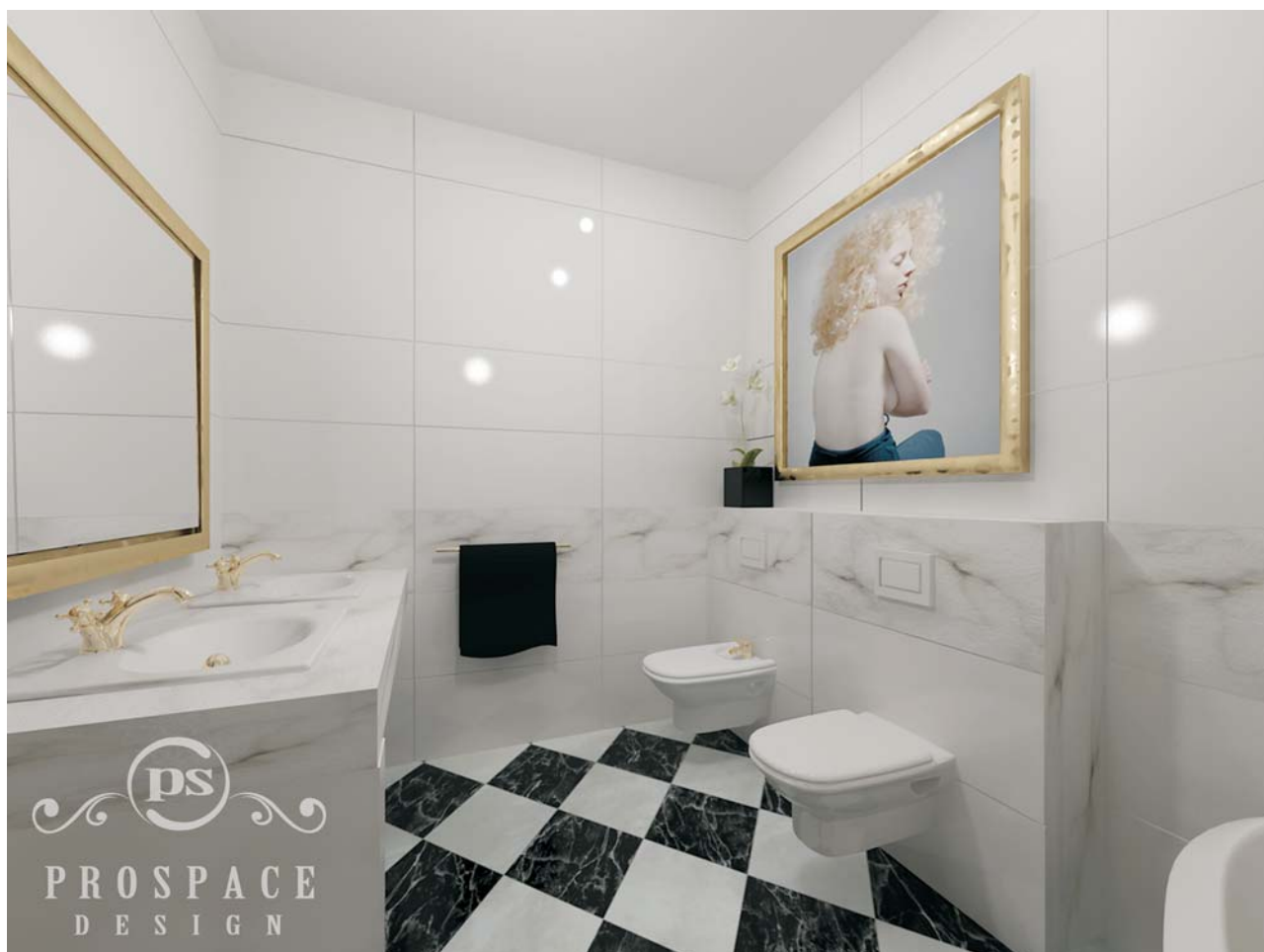
ŁAZIENKA 1



PS
PROSPACE
DESIGN

PS
PROSPACE
DESIGN

ŁAZIENKA 2



ŁAZIENKA 2




PROSPACE
DESIGN

POKÓJ 1 - WERSJA Z BARKIEM



POKÓJ 1 - POKÓJ DZIECIĘCY



SYPIALNIA



PROPONOWANE MATERIAŁY

- PODŁOGA: parkiet ciemny dąb (salon)
orzech ciemny (pokój 1 z barkiem)
płytki ceramiczne czarny marmur (łazienka1)
płytki ceramiczne białe i czarny marmur (łazienka2)
wykładzina dywanowa (sypialnia, gabinet, pokój dziecięcy)
gres biały, polerowany (przedpokój, kuchnia)
- ŚCIANY: gładzie gipsowe, farba akrylowa
tapeta (salon, pokój dziecięcy, pokój 1 z barkiem)
płytki ceramiczne białe i czarny marmur (łazienka1)
płytki ceramiczne białe i biały marmur (łazienka2)
szkło hartowane (kuchnia)
- SUFIT: podwieszany, zabudowa wykonana z płyt GK
- PANELE MEBLOWE PRZYŁÓŻKOWE płyta meblarska tapicerowana (sypialnia)
- OŚWIETLENIE: halogenowe, wbudowane,
lampa wisząca kryształowa (salon)
kinkiety (sypialnia, gabinet)
lampy stojące podłogowe
lampy biurkowe
- MEBLE W ZABUDOWIE płyta MDF laminowana biała i czarna, błysk (kuchnia, łazienki)
- DEKORACJA OKIEN zasłony materiałowe
rolety zewnętrzne aluminiowe
rolety wewnętrzne materiałowe
- DRZWI WEWNĘTRZNE okleina biała
drzwi przesuwane ze szkła hartowanego (garderoba)